

Kontakt

Ingenieurbüro Pörsch GmbH
Schulstraße 21
56290 Beltheim

Tel.: 06762 - 401047

Fax: 06762 - 401397

eMail: info@ib-poersch.de

web: ib-poersch.de



Leistung die überzeugt



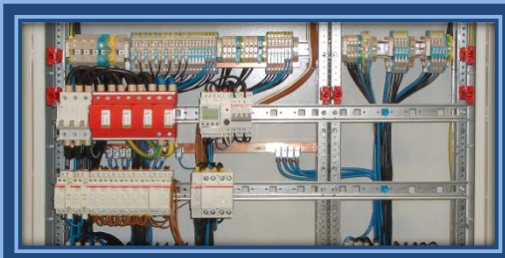
Das Ingenieurbüro Pörsch bietet fachkundige Beratung und Planung für alle elektrotechnischen Projekte. Alles aus einer Hand, vom Entwurf, über Planung, Vergabe und Überwachung bis hin zur endgültigen Fertigstellung einer Maßnahme.

Leistung die überzeugt

Leistungen

Unser Leistungsspektrum umfasst alle Fragen der elektrotechnischen Gebäudeausrüstung in den Bereichen Stark- und Schwachstrom.

- Antennenanlagen
- Aufzugtechnik
- Beleuchtungsanlagen
- Blitzschutzanlagen
- Brandmeldeanlagen (BMA)
- Datentechnik
- Einbruchmeldeanlagen (EMA)
- Elektroakustische Anlagen (ELA)
- Erdungsanlagen
- Fernmelde- und Sprechanlagen
- KNX-Bussysteme
- Mittelspannungsanlagen
- Netzersatzanlagen
- Netzplanung (LAN, WLAN)
- Niederspannungsanlagen
- Photovoltaikanlagen
- Rauch- und Wärmeabzugsanlagen (RWA)
- Schalt- und Verteilungsanlagen
- Trafostationen
- USV-Anlagen
- Zutrittssysteme/ Videoanlagen



Leistung die überzeugt

Referenzen

Aktuelle Beispiele für unsere Leistungsfähigkeit.

- Bürogebäude :
- Dr. Fischer in Montabaur
 - Hessenchemie in Wiesbaden
 - Pharmaserv in Marburg
 - Steinacker in Koblenz
 - Dr. Wittke in Hirschberg
 - Connect in Wiesbaden

- Dialysezentren:
- PHV in Bad Camberg
 - PHV in Paderborn

- Logistik- und Industrie:
- CW Bearing in Kürnach
 - Sohl-Logistik in Worms
 - Profi Parts in Rheinbach

- Laboregebäude :
- WBI Center GbR in Hirschberg
 - Phamaserv in Marburg

- Wohngebäude:
- Wohnanlage Kugelberg in Gießen

- Parkhaus:
- Procter & Gamle in Schwalbach

Leistung die überzeugt